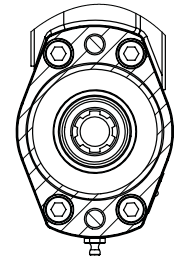
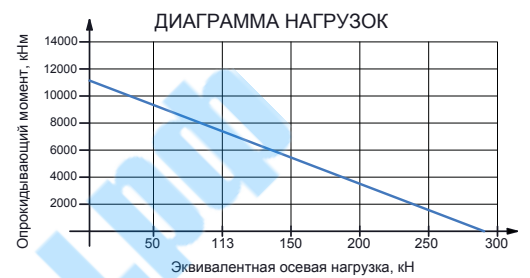
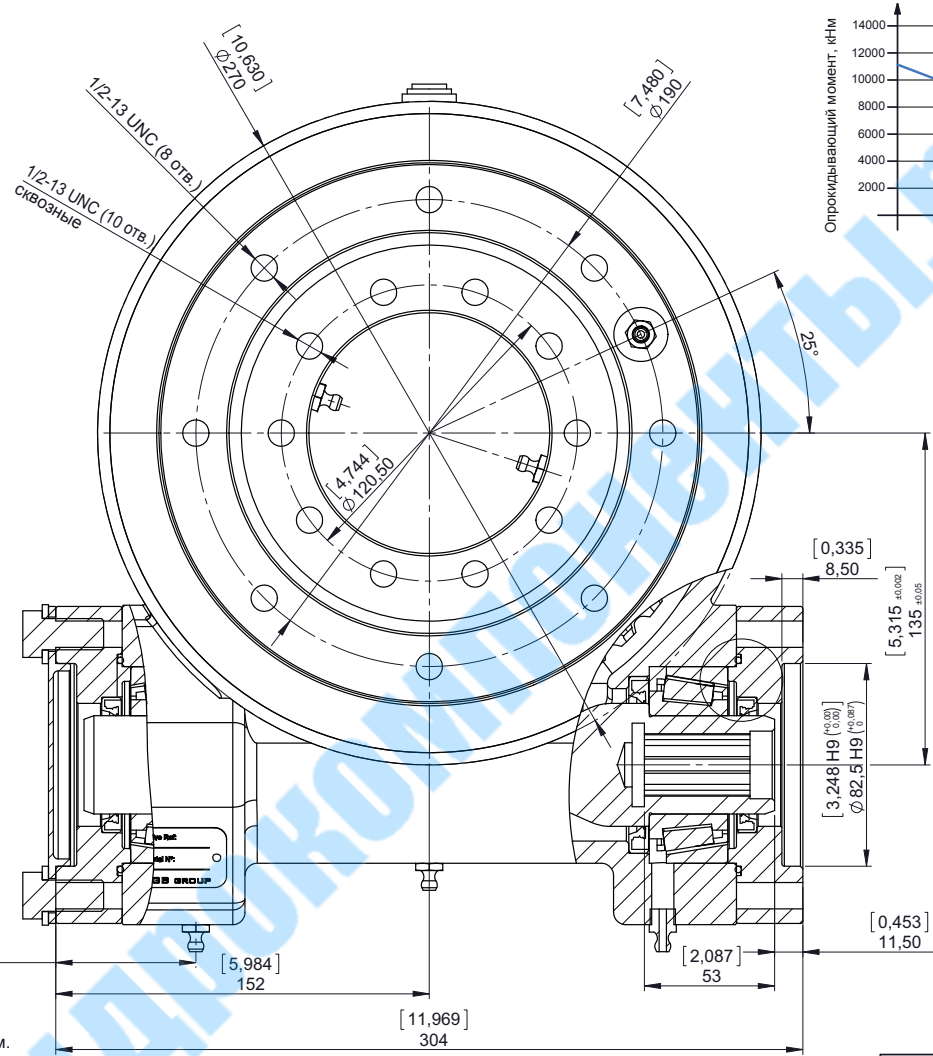
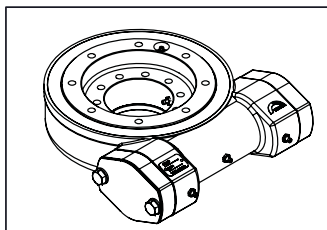


Примечание: минимальный момент на входном валу: 25 Нм.



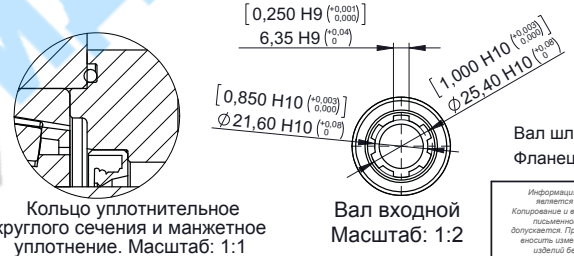
Вал выходной
Масштаб: 1:3
(конструкция аналогична входному валу)



ТЕХНИЧЕСКИЕ ХАРАКТЕРИСТИКИ

Передаточное соотнош.	44:1	Удерживающий момент	6,8 кНм
КПД	40%	Опрокидывающ. момент	11,2 кНм
Самоблокирующийся механизм зацепления	Да	Радиальная стат. нагрузка	94 кН
Обратное движение	<0,15°	Аксиальная стат. нагрузка	290 кН
Макс. крутящий момент	6508 Нм	Радиальная динам. нагрузка	87 кН
Номин. крутящий момент	3390 Нм	Аксиальная динам. нагрузка	97 кН

Примечание: все ОПУРИ поставляются со смазкой. Макс. частота вращения на выходе: 1 об/мин.



Вал шлицевой (6 шл.): Ø 1";
Фланец: овалный фланец по SAE.

1200	±1.2
400.0, 1200	±0.8
120.0, 400.0	±0.5
30.0, 120.0	±0.3
6.0, 30.0	±0.2
3.0, 6.0	±0.1
0.3, 3.0	±0.1

Диапазон размеров Неуказанные допуски



Обозначение	BE236-Z6		Изм.	A
Назначение	Чертеж с описанием технических характеристик			
МАТЕРИАЛ:	-	МАССА, кг:	29.98	КОЛ-ВО ИЗДЕЛИЙ: 1
МАСШТАБ:	-	ФОРМАТ:	-	ЛИСТ: 1 из 1

Информация, приведенная в данном документе, является собственностью производителя. Копирование и воспроизведение данной информации без письменного согласования производителя не допускается. Производитель оставляет за собой право вносить изменения в технические характеристики изделий без предварительного уведомления.

